

Das Highlight einer Luxusimmobilie beeindruckt nachhaltig

Das High-End-Gewächshaus auf einer Penthouseterrasse bietet ein einzigartiges und beeindruckendes Wohnkonzept, das Exklusivität und Stil vereint. Design und Natur verschmelzen förmlich miteinander. Selbst gezogene Kräuter und andere Pflanzen so unbelastet wie aus dem Garten Eden. So fühlt sich Luxus an.



365 Tage im Jahr frische Kräuter



Für alle die Freude am Wachstum haben



Die Vision der Nachhaltigkeit sichtbar machen



Gibt der Forschung Raum für Entdeckungen

Immer Saison

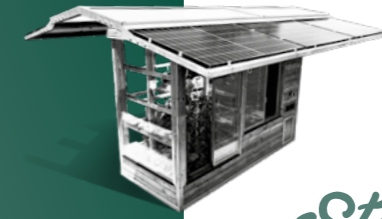
steirergarten.com

Lechner + Steiner GmbH
Rathstraße 4, 8295 St. Johann in der Haide
+43 664 822 79 02, office@steirergarten.com

Das Highlight einer Luxusimmobilie beeindruckt nachhaltig



steirergarten.com



Steirergarten

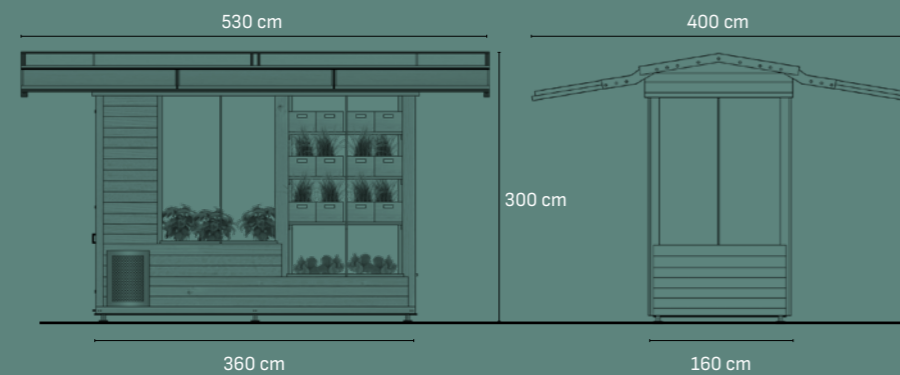
DAS SMARTE GEWÄCHSHAUS



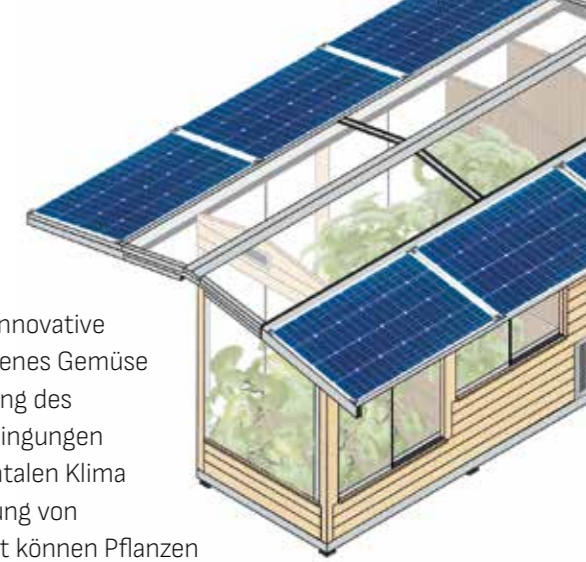
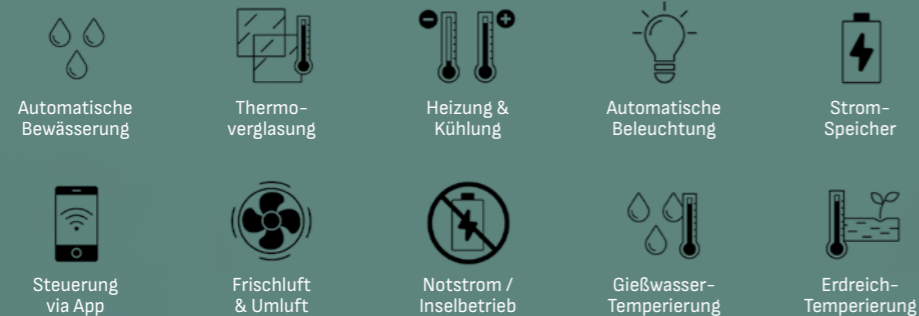
Technische Daten

Der Steirergarten ist ein eigenständiges, selbsttragendes Gewächshaus und wird fixfertig zu ihnen geliefert. Am Aufstellungsplatz ist lediglich ein Strom- und Wasseranschluss sowie ein entsprechender Untergrund nötig. In der Grundausstattung ist eine PV-Anlage mit Batteriespeicher enthalten. Über verschiedene Optionen kann der Steirergarten genau auf ihre Bedürfnisse angepasst werden.

Gewicht mit Befüllung:	ca. 4,5 t
Überdachte Fläche:	5,3 m x 4,0 m
Abmessungen (l x b x h):	3,6 m x 1,6 m x 3,0 m
Temperatur Pflanzkammer:	10 – 40°C
Leistung Photovoltaik:	ca. 2,5 kW
Leistung Wechselrichter:	3,0 kW
Stromanschluss:	230 V / 16 A
Wasseranschluss:	3 bar, < 8 dH
Wärmebedarf in den Wintermonaten:	ca. 20 kWh / Tag



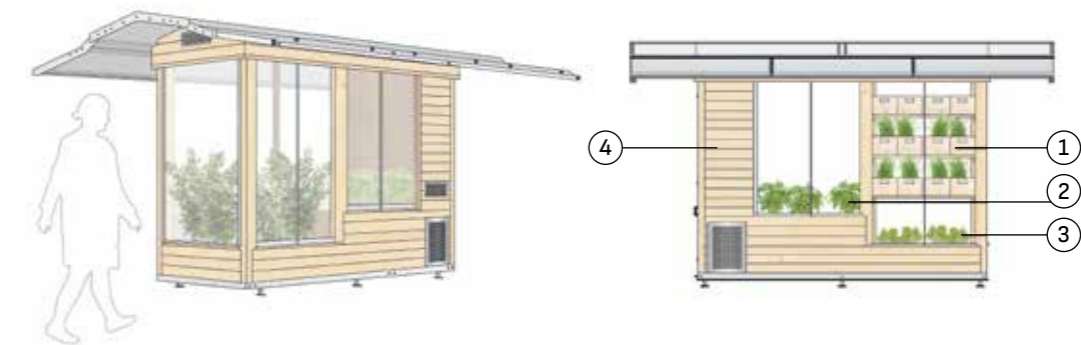
Ausstattungsoptionen



Im Steirergarten, dem smarte Gewächshaus, ist immer Saison. Durch innovative Technik ist es möglich ganzjährig, autark, regional und klimaneutral eigenes Gemüse und Kräuter anzupflanzen und zu ernten. Durch die intelligente Regelung des Steirergarten werden in der Pflanzkammer perfekte Umgebungsbedingungen für ein effektives Wachstum geschaffen. Selbst von unserem kontinentalen Klima abweichende Klimabedingungen können durch die optimale Abstimmung von Temperatur, Feuchtigkeit und Lichtintensität hergestellt werden. Somit können Pflanzen jeglicher Art ganzjährig wachsen und frisch konsumiert werden.

In der kalten Jahreszeit wird der Steirergarten entweder durch eine integrierte Wärmepumpe oder durch die Nutzung vorhandener Abwärme temperiert. In der warmen Zeit wird durch Umwälzlüfter Frischluft in die Pflanzkammern eingeblasen, oder auf Wunsch die Wärmepumpe zum Kühlen bzw. zum Temperieren genutzt.

Der Steirergarten ist nicht nur als stand alone Gerät nutzbar, sondern kann auch als Wärmequelle für Wohnhaus, Poolhaus, Swimmingpool, Warmwasserbereitung, ... genutzt werden.



Aufbau: ① Vertical Growing ② Hochbeet ③ Tiefbeet ④ Technikammer

Hochwertige Materialien



Steuerung: Evon Smart Home. PV-Anlage: Victron mit Pylontech. Grundaufbau: Stahl verzinkt (oder Pulverbeschichtet) und beständiges Holz. Fassade: Lärchenholz oder Fassadenplatten. Glasflächen: 2-fach Thermoglas

